



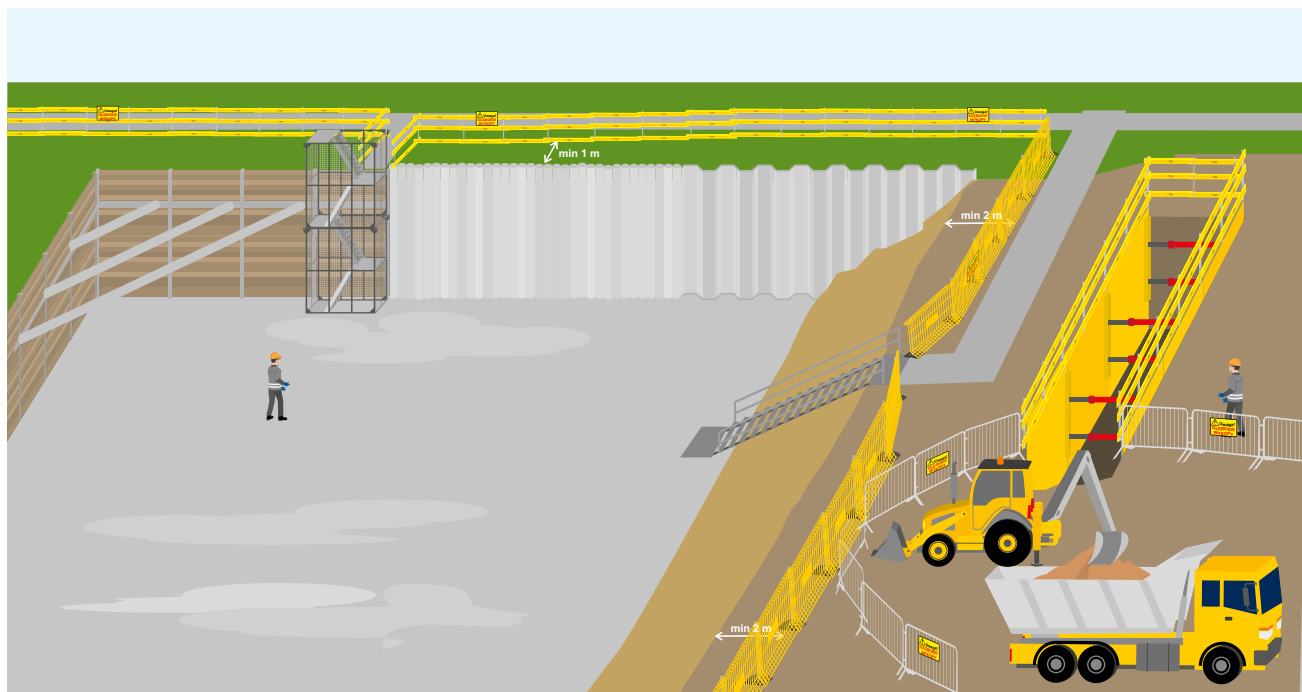
ZAKRES | Zabezpieczenia zbiorowe ścian pionowych wykopu / Zejścia do wykopów

OGÓLNE WYTYCZNE:

- Zapewnij, by zaplanowane i przyjęte rozwiązania były uwzględnione w IBWR, oraz planie BIOZ (jeśli dotyczy).
- Zapewnij DTR lub projekt (jeżeli wymagamy do zabezpieczenia wykopu).
- Zaplanuj takie zabezpieczenia, które umożliwią realizację prac w wykopie.
- Rodzaje zabezpieczeń: ściana szczelinowa, obudowa berlińska, ściany z grodziec stalowych (np. typu Larsen), palisady z pali lub mikropali, ściany gwoździowane, itd.
- Zaplanuj drogi komunikacyjne oraz miejsce i sposób zejścia do wykopu.
- Zaplanuj systemowe obarierowanie i odpowiednie oznakowanie wykopu.
- Przed realizacją uwzględnij przebieg instalacji i urządzeń podziemnych.

Jeżeli teren, na którym prowadzone są roboty ziemne nie może być zabezpieczony, konieczne jest zapewnienie stałego nadzoru, lub innych rozwiązań organizacyjnych.

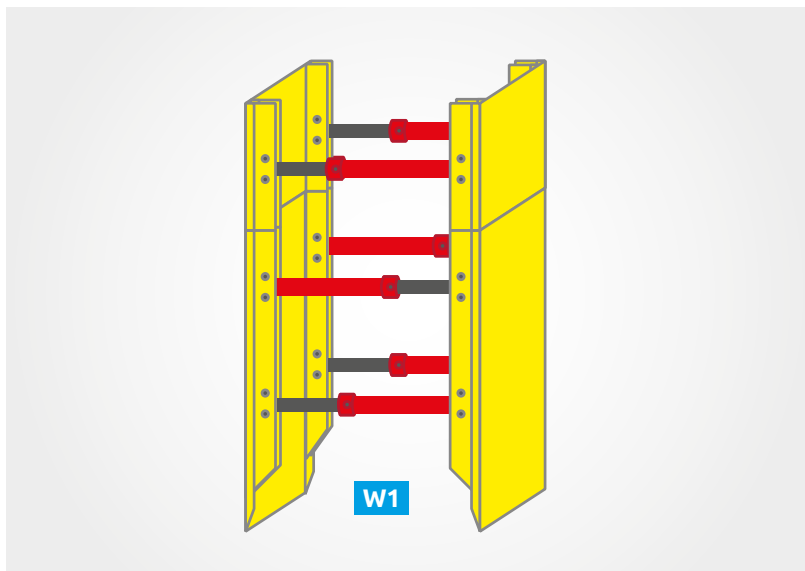
WYTYCZNE DOTYCZĄCE WYKOPÓW



- Uwzględnij bezpieczne skarpowanie lub zabezpieczenia zbiorowe szczytów wykopu
- Upewnij się że strefy niebezpieczne zostały tymczasowo siatkami ażurowymi i prawidłowo oznakowane
- Zadbaj o systemowe zejście do wykopu i sprawną ich ewakuację
- Zadbaj aby transport pionowy odbywał się przy pomocy dźwigów samojezdnych, żurawi wieżowych lub koparki przystosowanej do podnoszenia ładunków

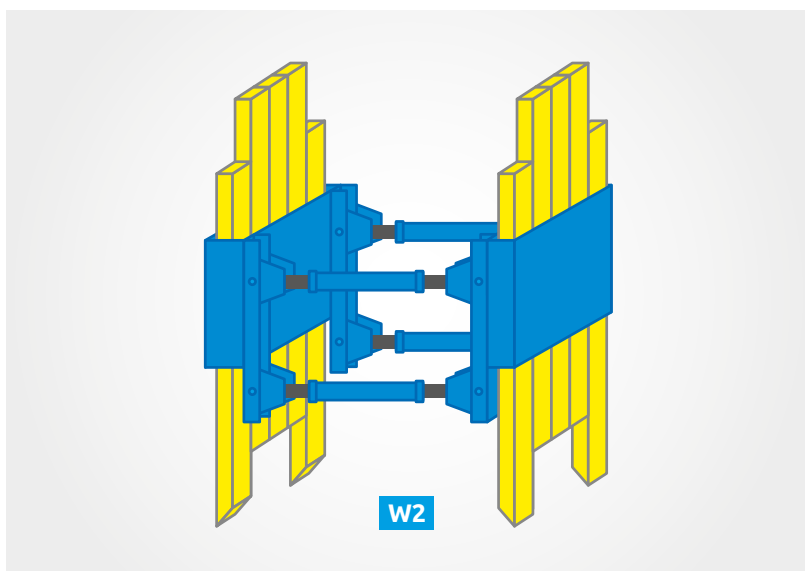
Systemowe zabezpieczenia wykopów wąskoprzestrzennych

- Zapewnij DTR
- Zadbaj o odpowiedni rodzaj szalunku dobrany do głębokości wykopu i rodzaju gruntów
- Uwzględnij poziom wody gruntowej i konieczność odwodnienia wykopu
- Zaplanuj odpowiednią wysokość szalunku do wykonywanych wykopów
- Zadbaj by była odpowiednia ilość szalunków do prowadzonych prac

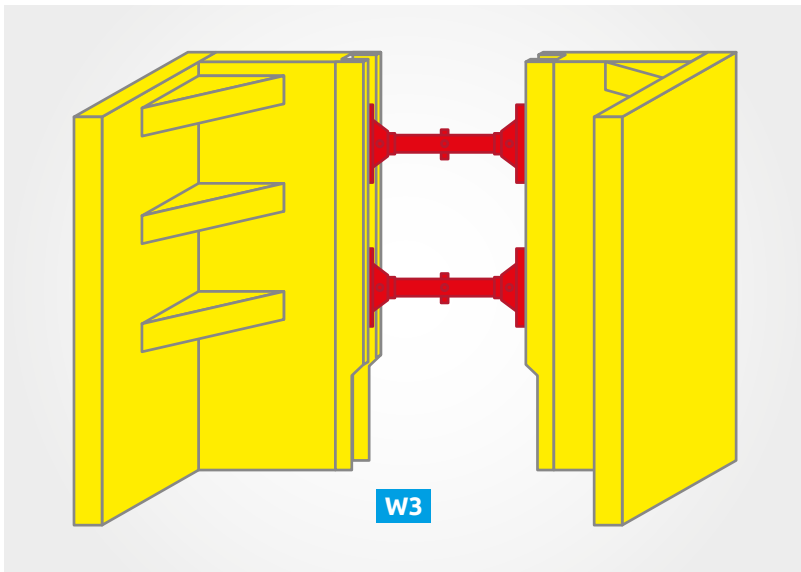


Szalunek W1

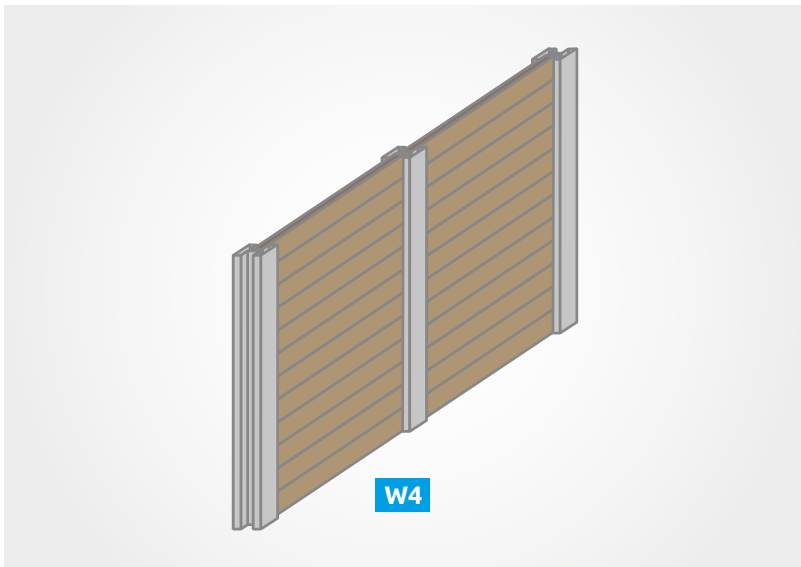
- Zapewnij systemowe zabezpieczenia wykopów wąsko przestrzennych przystosowanych do układania instalacji i urządzeń podziemnych.



Szalunek W2

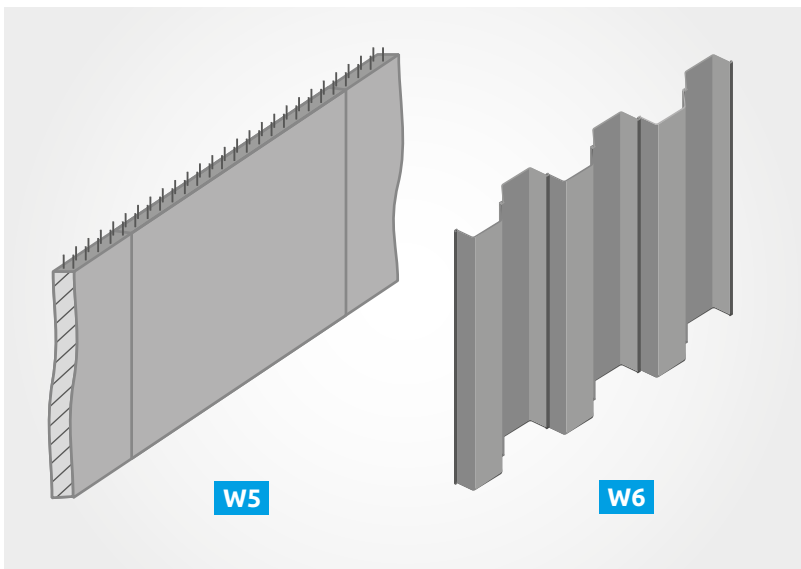


Szalunek narożny W3



Szalunek W4

Zabezpieczenie wykopu typ ścianka berlińska

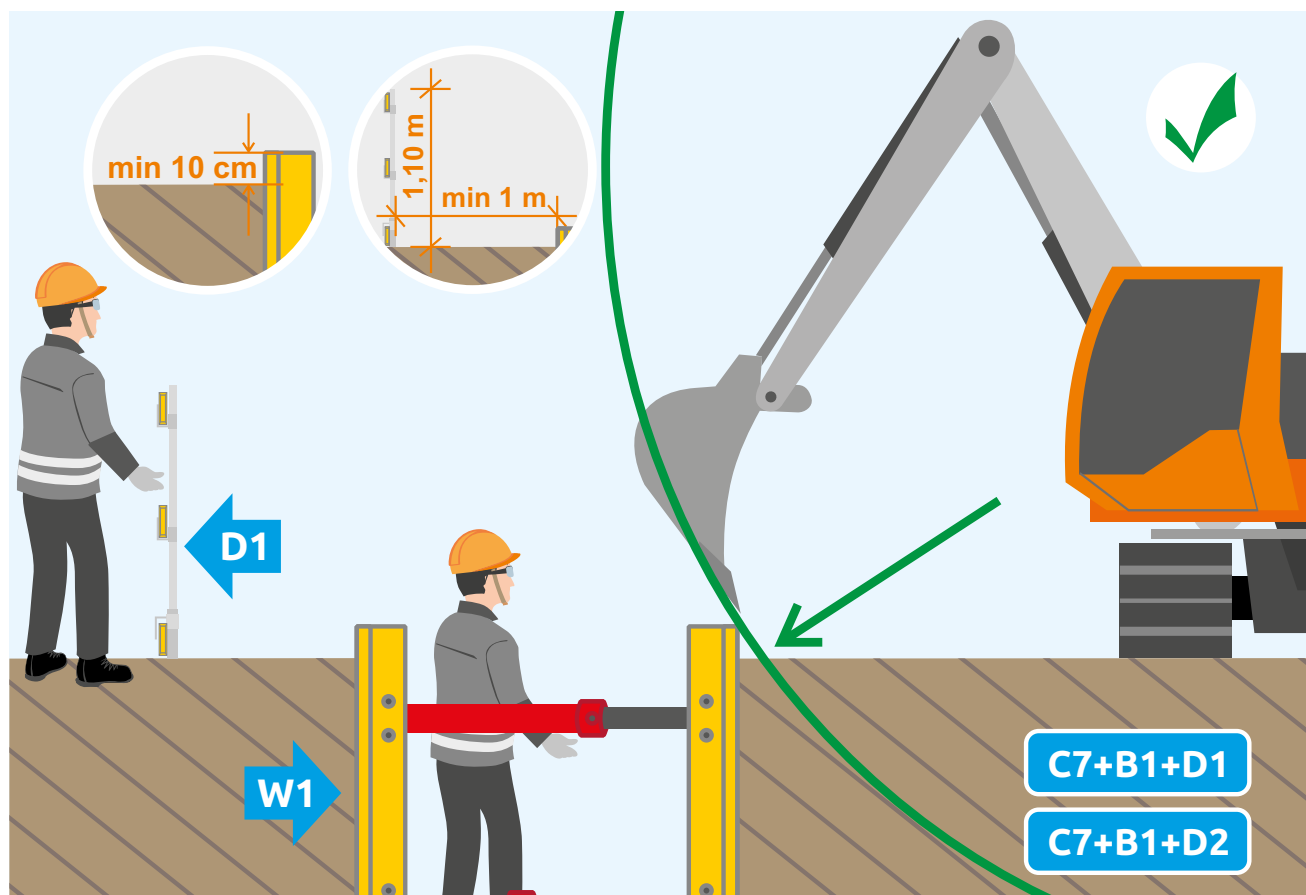


Szalunek W5

Zabezpieczenie wykopu typ ścianka szczelinowa.

Szalunek W6

Zabezpieczenie wykopu typ Larsen.



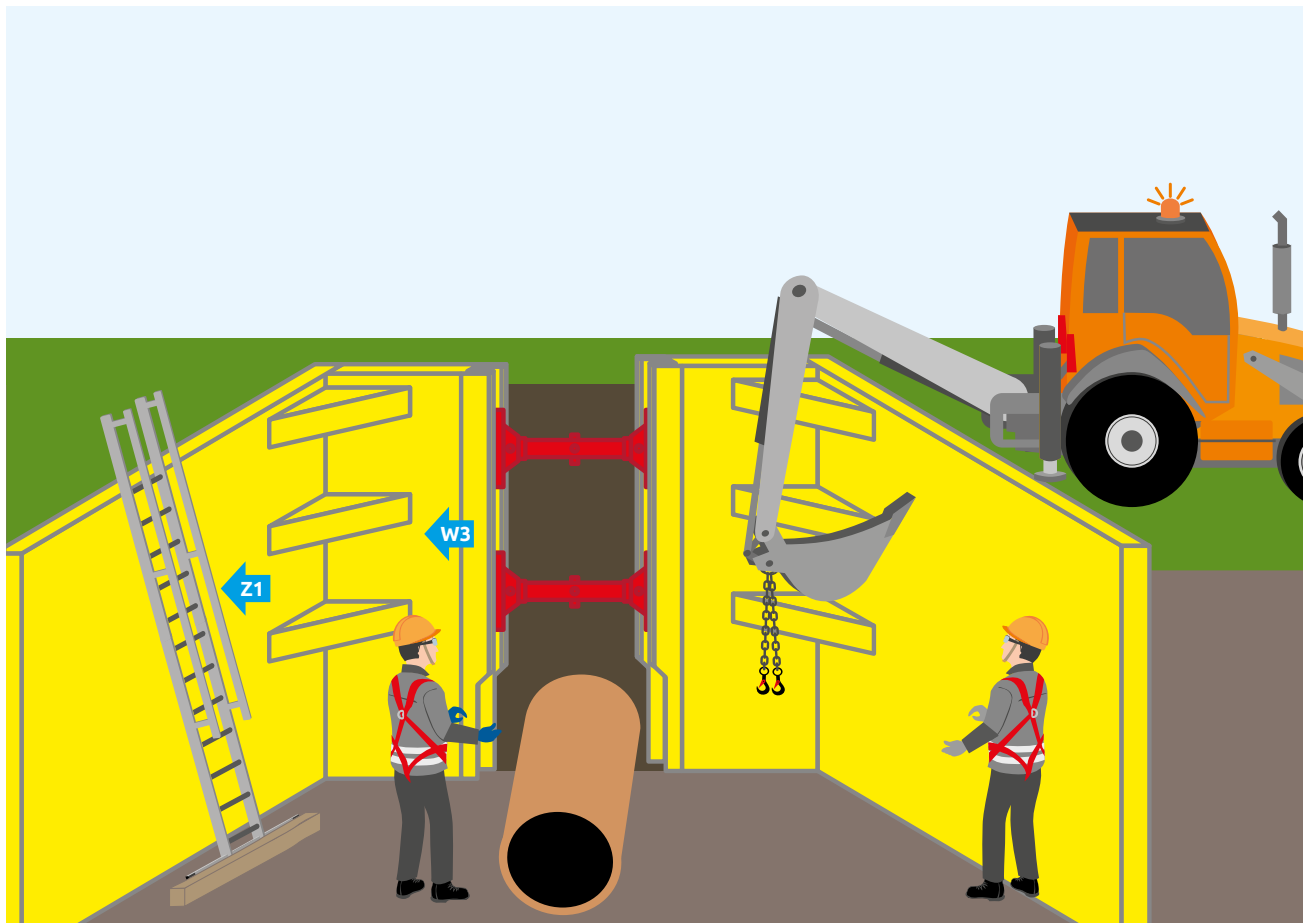
- Strefa niebezpieczna dla sprzętu zmechanizowanego to odległość stanowiąca zasięg pracy ramienia lub wartość podana przez producenta w instrukcji eksploatacji urządzenia.
- Wygodzenie wykopu na wysokość 120 cm i w odległości minimum 100 cm od krawędzi szalunku.

Gdy prace nie są prowadzone np. w porze nocnej zadbaj o przykrycie wykopu w postaci szczelnego i pełnego blatu (stalowego lub drewnianego) o odpowiedniej wytrzymałości i odpowiednie wygradzenie i oznakowanie



ZEJŚCIA DO WYKOPÓW

- Zadbaj o systemowe zejścia do wykopu i sprawną ich ewakuację
- Upewnij się czy szalunek zabezpieczający ścianę wykopu sięga dna wykopu i czy wystaje min 10 cm ponad poziom terenu
- Dopuszcza się zastosowanie drabiny pałkowej jako tymczasowe zejście do wykopu pod warunkiem bezpiecznego jej ustawienia, na stabilnym podłożu, po zamocowaniu jej górną i dołtem



- Do każdego wykopu o głębokości powyżej 1 m należy wykonać bezpieczne wejście (wyjście), a odległość pomiędzy zejściami nie powinna być większa niż 20 m
- Przy wykopach szerokoprzestrzennych zapewnij zejście do wykopu za pomocą schodni
- Przy wykopach wykonanych w zabezpieczeniu pionową ścianką (szczelną, szczelinową, typu berlińskiego) zapewnij zejście do wykopu za pomocą systemowej klatki schodowej

