

Zabezpieczenia zbiorowe – QUIZ

Uzupełnij dane:

Imię i nazwisko:

Firma:

Budowa:

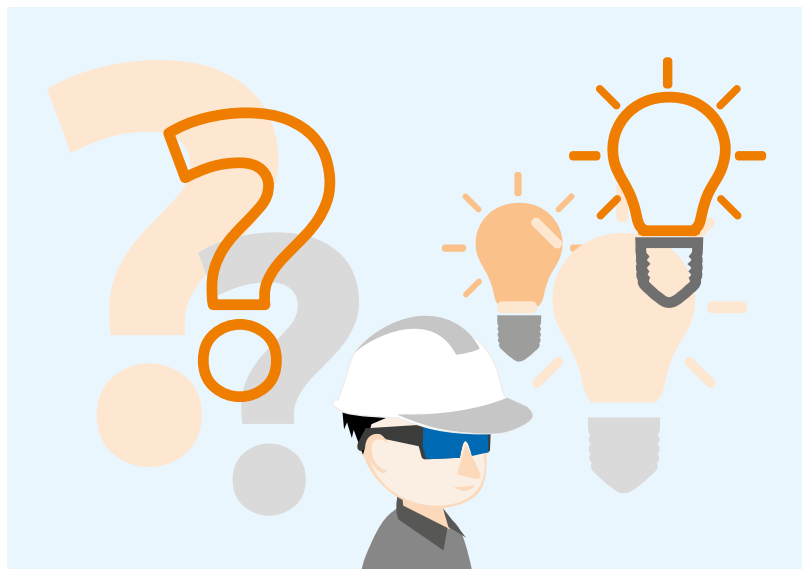
QUIZ składa się z 14 pytań.

W każdym z nich tylko jedna odpowiedź (A, B lub C) jest poprawna.

Rozwiązanie należy przestać do dnia _____

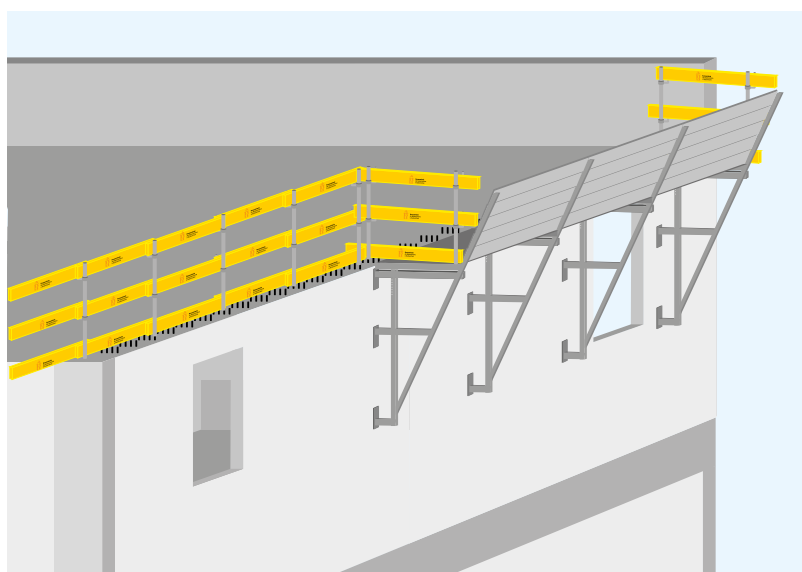
Życzymy powodzenia!

1. Kompletna balustrada ochronna składa się z:



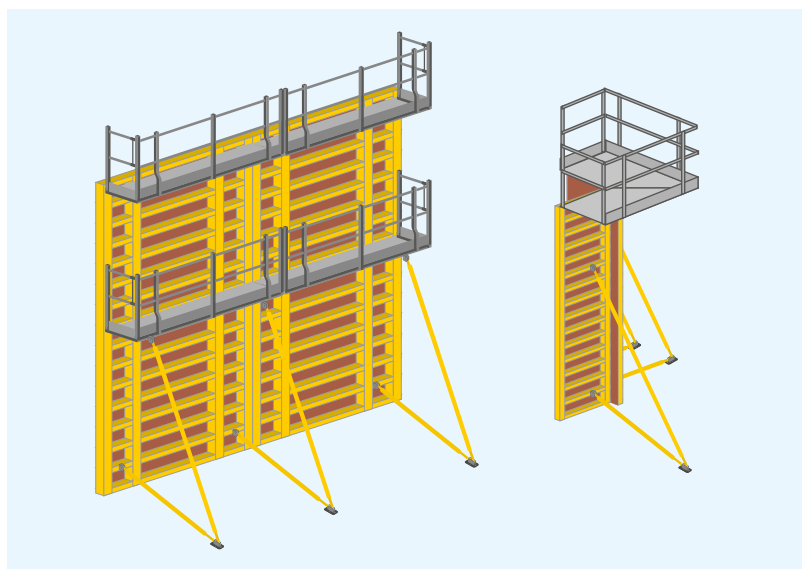
- A) Desek mocowanych do wystających prętów startowych.
- B) Poręczy i deski krawężnikowej zamocowanej na drewnianych słupkach przytwierdzonych do stropu.
- C) Siatki bezpieczeństwa zamontowanej na systemowych słupkach.

2. Jaka jest prawidłowa wysokość balustrady ochronnej, zabezpieczającej krawędź stropu?



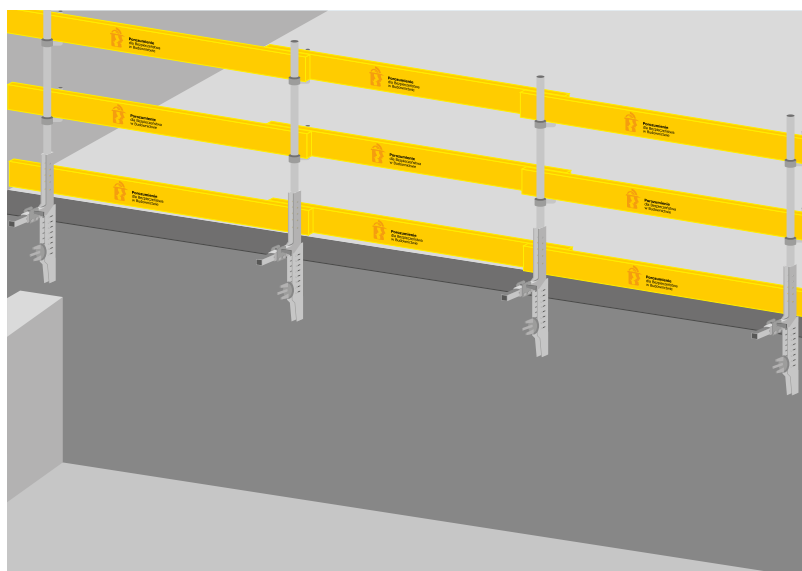
- A) 1,20 m.
- B) 1,10 m.
- C) 0,90 m.

3. Dostęp do pomostu roboczego powinien być realizowany:



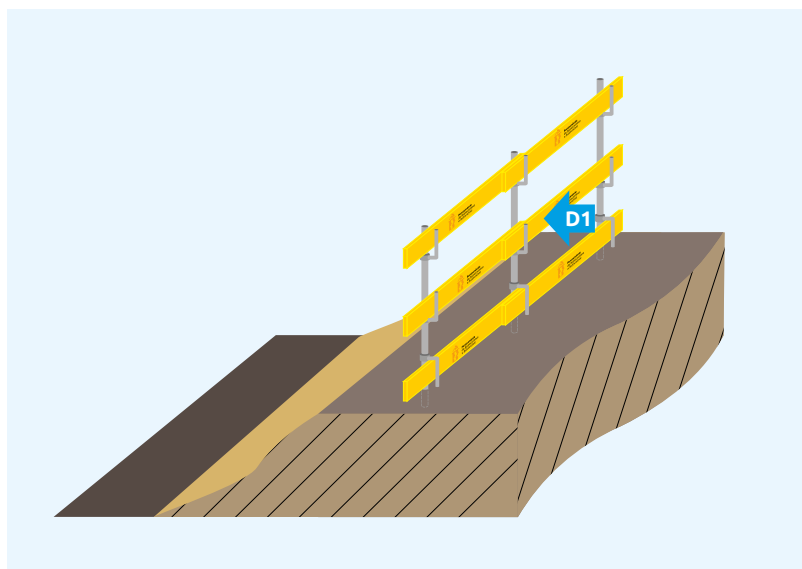
- A) Przy użyciu podnośnika koszowego.
- B) Przy użyciu systemowej drabinki komunikacyjnej.
- C) Przy użyciu drabiny przystawnej opartej o deskowanie.

4. Podaj maksymalny rozstaw słupków przy balustradach ochronnych, zamontowanych przy użyciu systemowych desek BHP:



- A) 2,20 m.
- B) 2,00 m.
- C) 2,10 m.

5. W jakiej minimalnej odległości od krawędzi skarpy wykopu o bezpiecznym nachyleniu można zamontować balustrady ochronne?



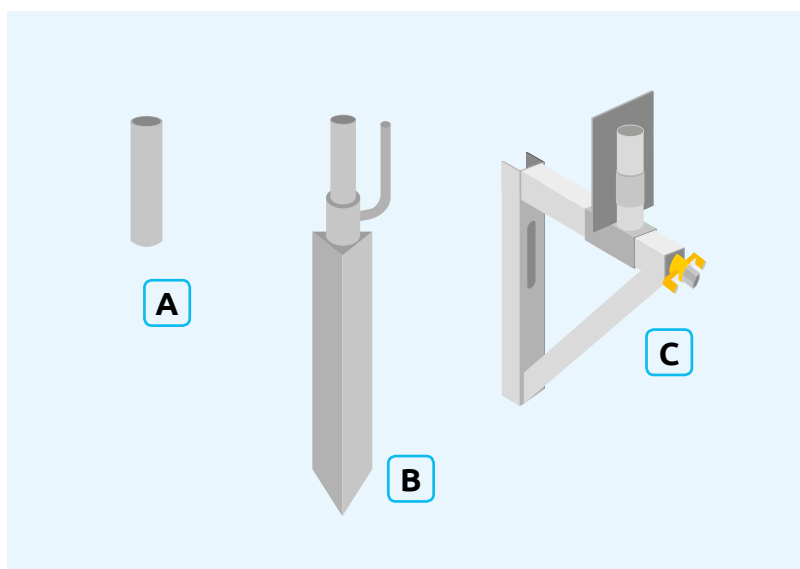
- A) 1,10 m.
- B) 1,00 m.
- C) 2,00 m.

6. W jaki sposób wyznaczamy wygradzenie strefy niebezpiecznej?



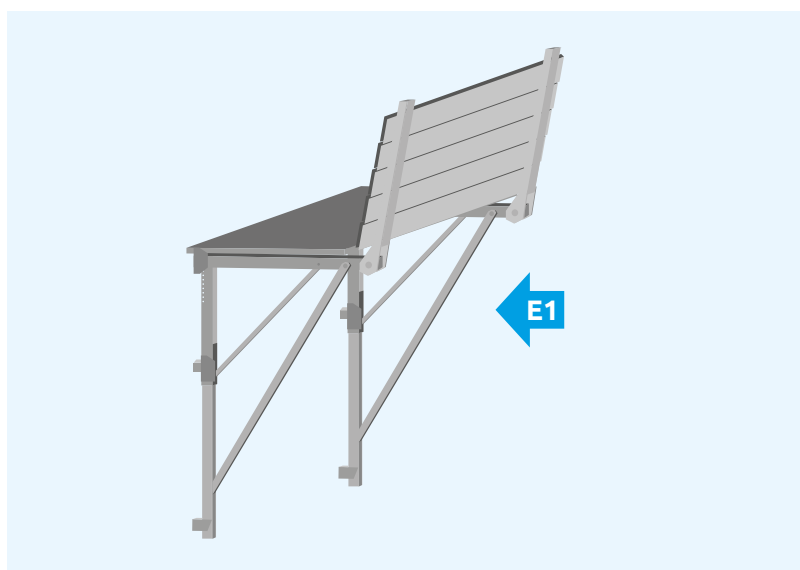
- A) Wyłącznie przy użyciu balustrad ochronnych.
- B) Siatkami ażurowymi z oznakowaniem ostrzegającym o zagrożeniu.
- C) Nie ma potrzeby wygradzania stref niebezpiecznych.

7. Jednym z systemowych uchwytów do słupków stosowanych w gruncie przy montażu balustrad ochronnych wygradzających dostęp do krawędzi wykopu, jest:



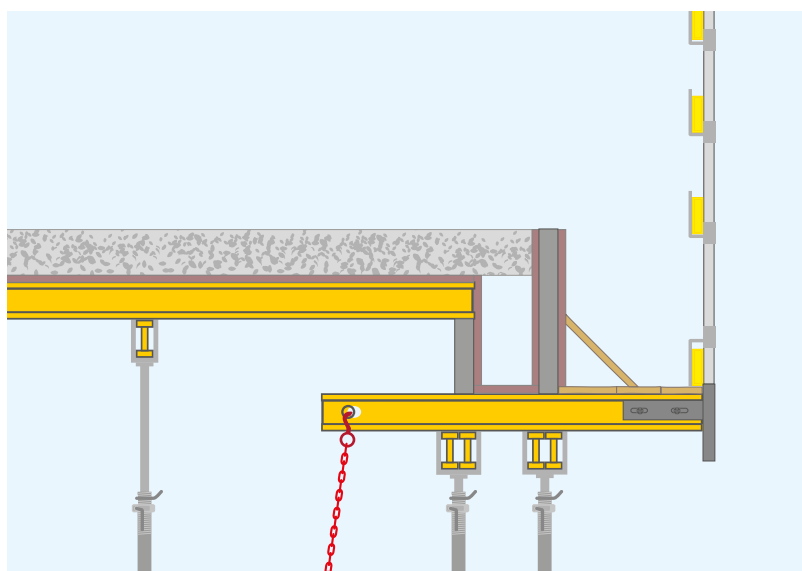
- A) Uchwyt tracony.
- B) Uchwyt wbijany.
- C) Uchwyt nastawny.

8. W którym elemencie konstrukcyjnym należy zamontować kotwę głowicy konsoli?



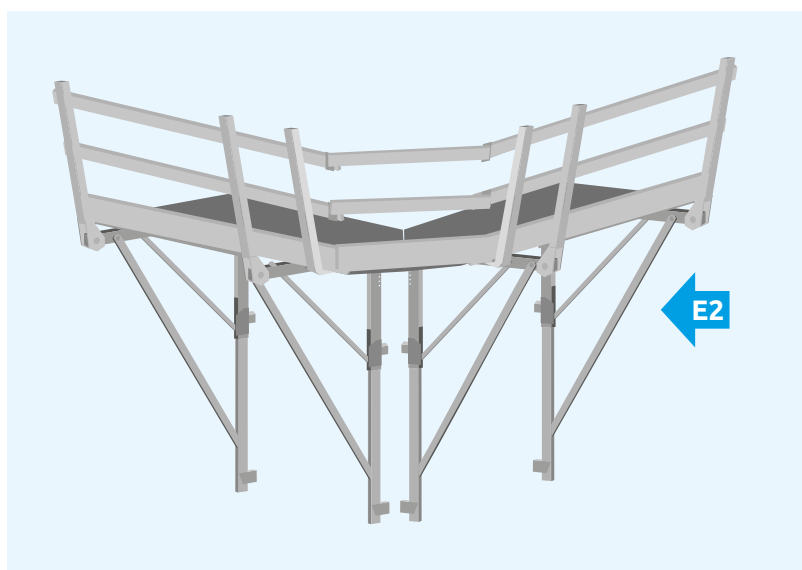
- A) W ścianie nośnej murowej.
- B) W ścianie nośnej żelbetowej.
- C) W stropie żelbetowym.

9. Podaj minimalną odległość wysunięcia dźwigara podczas zabezpieczania stropu z belką obwodową:



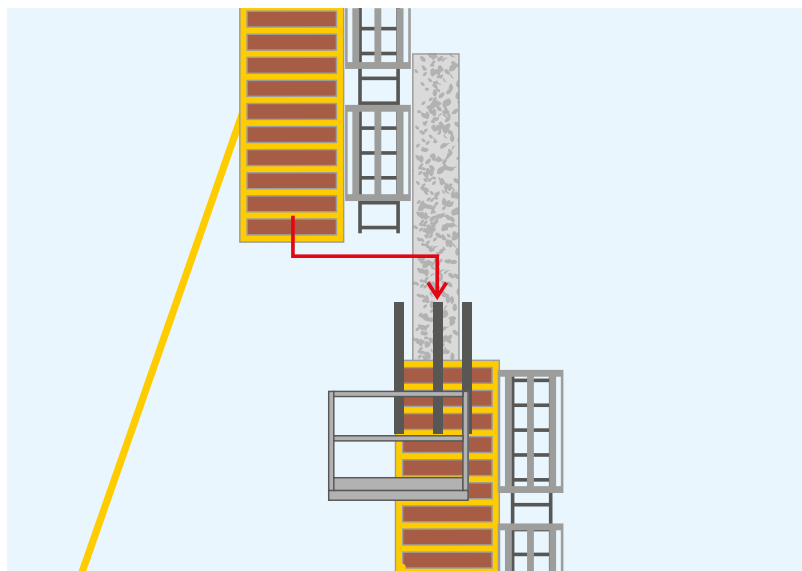
- A) 35 cm.
- B) 55 cm.
- C) 70 cm.

10. Kiedy konsola zewnętrzna musi być zabezpieczona przeciwwiatrowo?



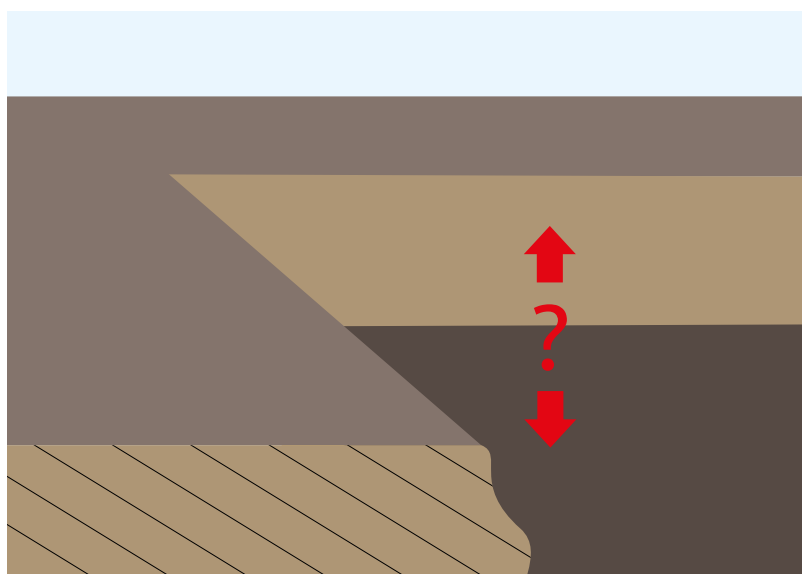
- A) Przy otwieraniu deskowania ściany zewnętrznej na konsoli.
- B) Przy otwieraniu deskowania ściany zewnętrznej na stropie.
- C) Zawsze.

11. Przy deskowaniu ścian i stópów wysokich skręcanie złącza poziomego nadstawek należy prowadzić:



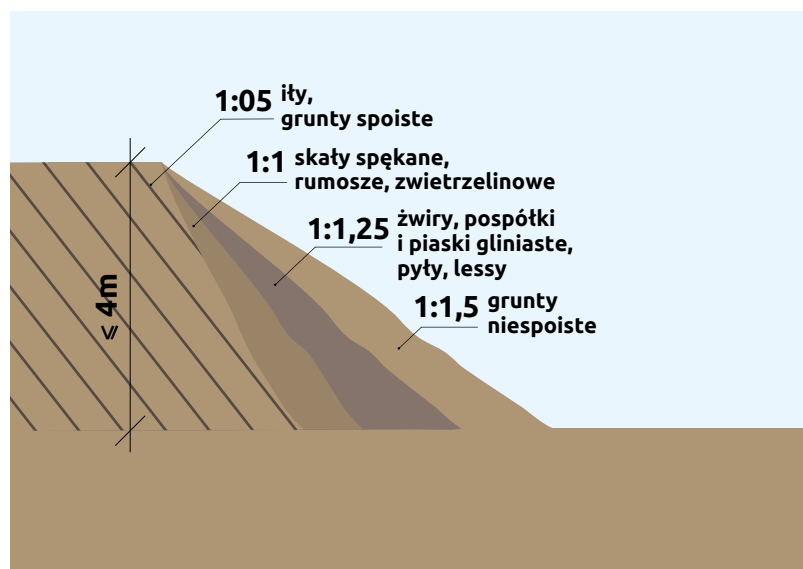
- A) Z systemowych drabinek komunikacyjnych.
- B) Z rusztowań lub podnośników koszowych.
- C) Wyłącznie z poziomu stropu.

12. Zabezpieczenie pionowych ścian wykopu głębokiego można wykonać:



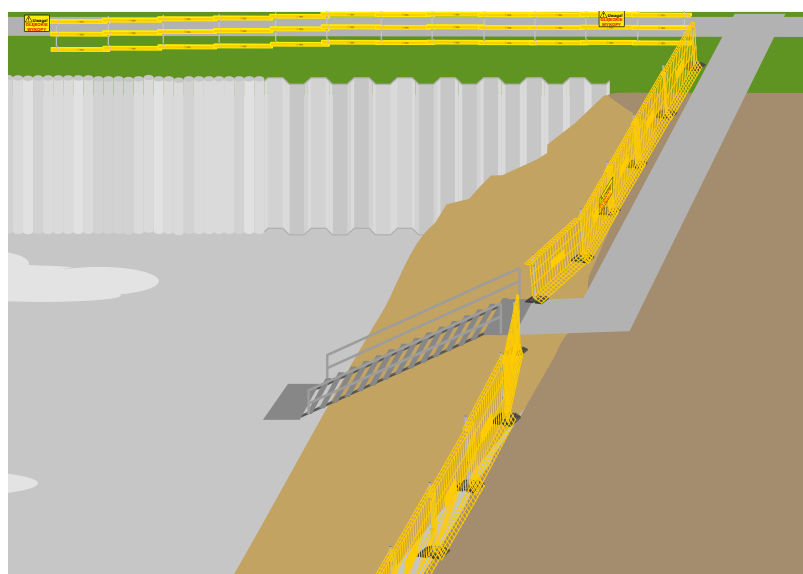
- A) Za pomocą wyparcia podporami.
- B) Obudową berlińską lub grodzicami.
- C) Ustawiając bardzo blisko rusztowania.

13. Który z poniższych występujących gruntów w wykopie, ma najlepsze parametry wytrzymałościowe przed obsunięciem?



- A) Grunty gliniaste.
- B) Rumosze skalne.
- C) Grunty piaszczyste.

14. W jakich maksymalnych odległościach powinno być rozmieszczone zejście do wykopu?



- A) Co 20 m.
- B) Co 30 m.
- C) Co 50 m.